

국가문화예술교육지원시스템(www.ncas.or.kr) - 온라인 지원신청 매뉴얼

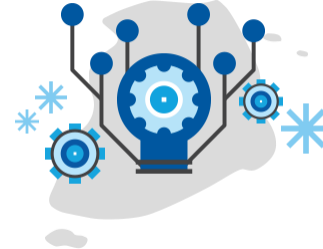
울산문화예술교육지원센터에서는 2019년도에 새롭게 지원사업 공고 및 접수기간 동안 지원신청을 하고자 하는 단체와 기관의 관계자 분들에게 방문접수의 수고를 개선하고 접수기간동안 24시간 지원신청이 가능하도록 온라인 지원접수를 시작합니다.

회원가입편

- 대표자(개인회원)
- 실무자(개인회원)
- 단체, 기관 가입



24시간 접수 가능



편리성 강화



온라인 지원신청

대표자 및 실무자 개인회원 가입



홈페이지 접속방법

- 주소 입력 www.ncas.or.kr
- 혹은 네이버에서 [국가문화예술지원시스템](#) 검색 후 사이트에 접속
- 팝업 허용으로 설정



대표자, 실무자는 개인회원으로 가입하셔야 단체회원등록 가능

[로그인](#)

☐ 관리자 ☐ 심의/평가 위원

[회원가입](#) [아이디/비밀번호 찾기](#)

▶ **진행절차** 원하시는 작업 아이콘을 선택하여 주시기 바랍니다.



 **고객만족센터**
1577-8751
(주말/공휴일 제외)
09:00 ~ 12:00
13:00 ~ 19:00

 **예약상담**

현재 진행중인 지원사업정보		주관 기관별 지원사업정보	오늘 마감인 지원사업정보	전체 지원사업 목록	지역의 공모·공고
검색결과: 9건					
주관기관	공고명	접수 시작일	접수 마감일	상세정보	추가지원정보
경남문화예술진흥원	2019 지역특성화 문화예술교육 지원사업	2019-01-16	2019-01-31	상세보기	추가 6건
경상북도	2019 지역문화예술특성화지원사업 공고	2019-01-14	2019-01-31	상세보기	추가 3건


☐관리자
 ☐심의/평가 위원

회원가입 클릭

▶ 진행절차

원하시는 작업 아이콘을 선택하여 주시기 바랍니다.




고객만족센터
1577-8751
 (주말/공휴일 제외)
 09:00 ~ 12:00
 13:00 ~ 19:00


예약상담

현재 진행중인 지원사업정보

주관 기관별 지원사업정보

오늘 마감인 지원사업정보

전체 지원사업 목록

지역의 공모·공고

검색결과: 9건

주관기관	공고명	접수 시작일	접수 마감일	상세정보	추가지원정보
경남문화예술진흥원	2019 지역특성화 문화예술교육 지원사업	2019-01-16	2019-01-31	상세보기	추가 6건
경상북도	2019 지역문화예술특성화지원사업 공고	2019-01-14	2019-01-31	상세보기	추가 3건

☐ 관리자 ☐ 심의/평가 위원

▶ 회원가입



국가문화예술지원시스템의 방문을 환영합니다.

본 시스템은 '문화예술진흥기금' 등 보조금에 관한 지원신청/교부신청/정산&사업실적/결과보고 제출 등의 목적으로 운영되는 보조금 관리 시스템입니다.

고객만족센터
1577-8751
 (주말/공휴일 제외)
 09:00 ~ 12:00
 13:00 ~ 19:00

예약상담

원격지원

구) 국가문화예술
지 원 시 스템

국가문화예술지원시스템 및
e나라도움시스템을 통한
지원사업 참여 방법 안내

2017년부터 지원금 수령방식이 바뀌었으니
기금신청 예술인은 꼭 읽어보시기 바랍니다

e나라도움

아르코
e나라도움 안내센터



개인회원

만 14세 이상 내국인



단체회원

사업자등록증, 법인등기부등본,
고유번호증을 보유한 단체



외국인회원

단체회원안내

· 국가문화예술지원시스템은 중복가입 방지 등 정확한 업무 처리를 위하여 단체회원 가입 시 '사업자등록증', '법인등기부등본', '고유번호증' 중 최소 한가지를 반드시 필요로 합니다.

아이디

로그인

☐ 관리자 ☐ 심사/평가 위원

☐ 회원가입 | ☐ 아이디/비밀번호 찾기

회원가입



개인회원 만 14세 이상 내국인

입력하신 소중한 사용자 등록정보는 회원님의 동의없이 공개 또는 제 3자에게 입력되지 않으며, 개인정보보호 보안시스템을 통해 외부 위협으로부터 보호되고 있습니다.

STEP.1 본인확인

STEP.2 정보작성

STEP.3 가입완료

국가문화예술지원시스템 이용약관

[국가문화예술지원시스템 웹사이트 이용약관]

제정 2009. 11. 1
개정 2013. 11. 1

제 1 장 총칙

제 1 조 (목적)

본 약관은 한국문화예술위원회(이하 "예술위원회")가 구축·관리·운영하고 예술위원회를 비롯하여 예술위원회와 업무협약(MOU) 체결에 의한 사용기관(이하 "사용기관")이 사용하는 국가문화예술지원시스템(이하 "지원시스템")/ 웹사이트 주소에인명 : www.ncas.or.kr, 블로그에인명 : www.artskorea.or.kr, 해당기관명도명 : www.ncas.or.kr, 해당기관명도명 : www.artskorea.or.kr 등)이 제공하는 모든 서비스(이하 "서비스")의 이용조건 및 절차, 이용자와 예술위원회-사용기관의 권리, 의무, 책임사항과 기타 필요한 사항을 규정함을 목적으로 합니다.

제 2 조 (약관의 명시, 수령 및 개정)

☐ 이용약관에 동의합니다.

1번

개인정보 수집 및 이용동의

<개인정보수집에 대한 동의>

"NCAS (국가문화예술지원시스템)은 회원가입, 원활한 공모신청 지원 등 기능적인 서비스 제공을 위한 필수항목과 선택항목으로 구분하여 아래와 같이 개인정보를 수집하고 있습니다.

1. 수집항목
필수항목: 이름, 생년월일, 아이디, 비밀번호
선택항목: 전자우편, 전화번호, 이름(중명), 사무실주소, 자택주소, 홈페이지주소
2. 수집 및 이용목적
수집정보는 다음 목적 이외의 용도로는 이용되지 않습니다.
"NCAS" 프로그램 관련 서비스 이용을 위한 서비스 제공
3. 보유 및 이용기간
정보주체의 정보 폐기 요청 시 처리사항 및 수해 실효에 없는 경우에는 지체 없이 파기합니다.

위의 내용을 읽었으며 개인정보 수집 및 이용에 동의하십니까?

☐ 동의 ☐ 동의하지 않음

2번

본인확인

3번



휴대폰 인증

메시지 수신 가능한 휴대폰으로 인증번호를 받으실 수 있습니다.
(동일한 번호로 1개 아이디 가입 가능)

인증하기 >



아이핀(i-Pin) 인증

인터넷전화번호 매체 수단인 아이핀에 가입하신 아이디와 비밀번호를 통해 인증받을 수 있습니다.

인증하기 >



이메일 인증

수신가능한 이메일 주소로 통해 인증번호를 받으실 수 있습니다.
(동일한 이메일주소로 1개 아이디 가입 가능)

인증하기 >

나라도움시스템을 통한
지원사업 참여 방법 안내
2017년부터 지원금 수령방식이 바뀌었으니
가급신청 예술인은 꼭 읽어보시기 바랍니다

e나라도움

아르코
e나라도움 안내센터

EXCITING ARTS TOUR
신나는예술여행

민간보조금및공공기관
운영비리제보, 신고

청각장애인의 귀와 입이 되어주는
손말이음센터

국가문화예술지원시스템
NATIONAL CULTURE AND ARTS SUPPORT SYSTEM

휴대폰 인증

정확한 본인의 이름과 생년월일, 핸드폰 번호를 입력해 주십시오.

이름	<input type="text"/>	입력 후 클릭 ↓
생년월일	<input type="text"/> 예) 19001231	
휴대폰 번호	010 <input type="text"/> - <input type="text"/> - <input type="text"/>	
입력 인증번호	<input type="text"/> <input type="button" value="인증번호 받기"/>	

인증번호가 도착하지 않는다면, 휴대폰 번호를 확인하신 후, [인증번호 받기]를 다시 클릭해주세요.
정확한 휴대전화번호를 입력한 경우에도 실패시 NICE평가정보주식회사(1588-2486)에 문의하시기 바랍니다.
인증 비용은 국가문화예술지원시스템에서 부담합니다.

본인인증 시 수집되는 정보는 NICE평가정보주식회사(1588-2486)에서 수집하며, 인증 이외 용도로 이용되거나 저장되지 않습니다.

현행약관과 함께 지원시스템 웹사이트의 초기 서비스 화면(전면)에 그 적용일자 발생됩니다.

공할 것이며, 이용자가 본 약관의 내용에 동의하는 경우, 지원시스템의 서비스


약관의 효력 발생일로부터 7일 후에도 거부의를 표시하지 아니하고 서비스를

☒이용약관에 동의합니다.

제공을 위한


다

개인정보 수집 및 이용에 동의하십니까? ☒동의 ☐동의하지 않음




휴대폰 인증

메시지 수신 가능한 휴대폰으로
인증번호를 받으실 수 있습니다.
(동일한 번호로 1개 아이디 가입 가능)



아이핀(I-Pin) 인증

인터넷주민번호 대체 수단인 아이핀에
가입하신 아이디와 비밀번호를 통해
인증받을 수 있습니다.



이메일 인증

수신가능한 이메일 주소를 통해
인증번호를 받으실 수 있습니다.
(동일한 이메일 주소로 1개 아이디 가입 가능)

고객만족센터
1577-8751
(주말/공휴일 제외)
09:00 ~ 12:00
13:00 ~ 19:00



예약상담



원격지원

구) 국가문화예술
지원시스템

국가문화예술지원시스템 및
e나라도움시스템을 통한
지원사업 참여 방법 안내
2017년부터 지원금 수령방식이 바뀌었으니
기금신청 예술인은 꼭 읽어보시기 바랍니다

e나라도움

아르코
e나라도움 안내센터

EXCITING ARTS TOUR
신나는예술여행

민간보조금및공공기관
운영비리제보, 신고

청각장애인의 귀와 입이 되어주는
손말이음센터

STEP.1 본인확인

STEP.2 정보작성

STEP.3 가입완료

필수입력사항

성별, 아이디, 비밀번호를 정확하게 입력하시기 바랍니다.

이름	정문석	생년월일	19820412	성별	<input type="radio"/> 남 <input type="radio"/> 여
아이디	<input type="text"/> <input type="button" value="아이디중복확인"/>				
비밀번호	<input type="text"/> 10자리이상이어야 하며 영문 대/소문자, 숫자, 특수문자를 혼용하여 사용하실 수 있습니다.				
비밀번호 확인	<input type="text"/>				

전체 필수 작성

연락처

잘못된 연락처로 인해 불이익이 발생할 수 있습니다. 정확한 정보를 입력하여 주세요. 이메일 / 휴대전화 / 전화번호 중 한가지 이상 입력은 필수입니다.

E-mail	<input type="text"/>		
휴대전화	010	4749	3126
전화번호	<input type="text"/>	-	<input type="text"/>

전체 필수 작성

기타 입력사항

다음의 입력사항은 지원사업신청 시 활용되는 자료로서, 현재 화면에서 입력완료하실 경우 지원신청 시에는 변경사항만 입력하여 주시면 됩니다.

이름(필명)	<input type="text"/>		
사무실주소	<input type="text"/>	<input type="text"/>	<input type="button" value="우편번호검색"/>
자택주소	<input type="text"/>	<input type="text"/>	<input type="button" value="우편번호검색"/>
홈페이지	<input type="text" value="http://"/>		

전체 필수 작성

심의위원, 평가위원 ☐ 선택

작성 완료 후
클릭

회원가입

가입취소

☐ 관리자
 ☐ 심의/평가 위원



고객만족센터
1577-8751

(주말/공휴일 제외)

09:00 ~ 12:00
13:00 ~ 19:00



예약상담



원격지원

구) 국가문화예술
지원시스템

단체 및 기관 회원가입



고유번호증 준비한 상태에서 회원가입 시작

- 해당 단체 및 기관의 **고유번호증 번호**와
고유번호증 JPG나 PDF 파일 준비 바랍니다

로그인

☐ 관리자 ☐ 심의/평가 위원

회원가입

아이디/비밀번호 찾기

회원가입 클릭

▶ 진행절차 원하시는 작업 아이콘을 선택하여 주시기 바랍니다.



 **고객만족센터**
1577-8751
(주말/공휴일 제외)
09:00 ~ 12:00
13:00 ~ 19:00

 **예약상담**

현재 진행중인 지원사업정보		주관 기관별 지원사업정보	오늘 마감인 지원사업정보	전체 지원사업 목록	지역의 공모·공고
검색결과: 9건					
주관기관	공고명	접수 시작일	접수 마감일	상세정보	추가지원정보
경남문화예술진흥원	2019 지역특성화 문화예술교육 지원사업	2019-01-16	2019-01-31	상세보기	추가 6건
경 상북도	2019 지역문화예술특성화지원사업 공고	2019-01-14	2019-01-31	상세보기	추가 3건

아이디

로그인

☐ 관리자 ☐ 심의/평가 위원

회원가입
아이디/비밀번호 찾기

> 회원가입



국가문화예술지원시스템의 방문을 환영합니다.

본 시스템은 '문화예술진흥기금' 등 보조금에 관한 지원신청/교부신청/정산&사업실적/결과보고 제출 등의 목적으로 운영되는 보조금 관리 시스템입니다.

고객만족센터
1577-8751
(주말/공휴일 제외)
09:00 ~ 12:00
13:00 ~ 19:00

예약상담

원격지원

구) 국가문화예술
지 원 시 스 템

국가문화예술지원시스템 및
e나라도움시스템을 통한
지원사업 참여 방법 안내

2017년부터 지원금 수령방식이 바뀌었으니
기금신청 예술인은 꼭 읽어보시기 바랍니다

e나라도움

아르코
e나라도움 안내센터



개인회원

만 14세 이상 내국인



단체회원

사업자등록증, 법인등기부등본,
고유번호증을 보유한 단체



외국인회원

단체회원안내

· 국가문화예술지원시스템은 중복가입 방지 등 정확한 업무 처리를 위하여 단체회원 가입 시 '사업자등록증', '법인등기부등본', '고유번호증' 중 최소 한가지를 반드시 필요로 합니다.

1577-8751
(주말/공휴일 제외)
09:00 ~ 12:00
13:00 ~ 19:00

 예약상담

 원격지원

구) 국가문화예술
지원시스템

국가문화예술지원시스템 및
e나라도움시스템을 통한
지원사업 참여 방법 안내

2017년부터 지원금 수령방식이 바뀌었으니
기금신청 예술인은 꼭 읽어보시기 바랍니다

e나라도움

아르코
e나라도움 안내센터

EXCITING ARTS TOUR
신나는예술여행

민간보조금및공공기관
운영비리제보, 신고

청각장애인의 귀와 입이 되어주는
손말이음센터

- STEP.1 약관동의
- STEP.2 단체확인
- STEP.3 대표자확인
- STEP.4 정보작성
- STEP.5 가입완료

국가문화예술지원시스템 이용약관

당기관 영문명.artskorea.or.kr 등이 제공하는 모든 서비스(이하 "서비스")의 이용조건 및 절차, 이용자와 예술위원회·사용기관의 권리, 의무, 책임사항과 기타 필요한 사항을 규정함을 목적으로 합니다.

제 2 조 (약관의 명시, 효력 및 개정)

- 예술위원회는 이 약관의 내용과 주소지, 관리자와 운영자의 성명, 사용기관 개인정보보호 담당자의 성명, 연락처(전화, 팩스 등) 등을 이용자가 알 수 있도록 지원시스템 웹사이트 초기 서비스 화면(전면)에 게시하고, 동시에 그 효력이 발생합니다.
- 예술위원회는 「약관의 규제에 관한 법률」, 「전자문서 및 전자거래 기본법」, 「전자서명법」, 「지식재산 기본법」, 「저작권법」, 「정보통신망 이용촉진 및 정보보호 등에 관한 법률」, 「개인정보 보호법」 등 대한민국 관련법령과 상관습에 위배하지 않는 범위에서 이 약관을 개정할 수 있습니다.
- 예술위원회는 이용자의 이용약관을 개정할 경우에는 적용일자 및 개정사유를 명시하여 현행약관과 함께 지원시스템 웹사이트의 초기 서비스 화면(전면)에 그 적용일자 최소 7일 전부터 적용일자 전일까지 공지합니다. 개정된 약관은 공지와 동시에 그 효력이 발생합니다.
- 예술위원회는 이용자가 본 약관 내용에 동의하는 것을 조건으로 이용자에게 서비스를 제공할 것이며, 이용자가 본 약관의 내용에 동의하는 경우, 지원시스템의 서비스 제공 행위 및 이용자의 서비스 사용 행위에 본 약관이 우선적으로 적용될 것입니다.

1번

☒이용약관에 동의합니다.

개인정보 수집 및 이용동의

<개인정보수집에 대한 동의>

「NCAS」(국가문화예술지원시스템)은 회원가입,원할한 공모신청 지원 등 기본적인 서비스 제공을 위한 필수항목과 선택항목으로 구분하여 아래와 같이 개인정보를 수집하고 있습니다.

- 수집항목
필수항목: 이름, 생년월일 아이디, 비밀번호
선택항목: 전자우편, 전화번호, 이름(필명), 사무실주소, 자택주소, 홈페이지주소
- 수집 및 이용목적
수집정보는 다음 목적 이외의 용도로는 이용되지 않습니다.
「NCAS」보조금 관리 서비스 이용을 위한 서비스 제공
- 보유 및 이용기간
정보주체의 정보 폐기 요청 시 지원시청 및 수혜 신청이 없는 경우에는 지체 없이 파기합니다.

위의 내용을 읽었으며 개인정보 수집 및 이용에 동의하십니까?

☒동의 ☐동의하지 않음

2번

3번

다음

아이디

로그인

☐관리자
 ☐심의/평가 위원

회원가입

아이디/비밀번호 찾기

고객 만족 센터
1577-8751
(주말/공휴일 제외)
09:00 ~ 12:00
13:00 ~ 19:00

예약상담

원격지원

구) 국가문화예술
지원시스템

국립문화예술지원시스템 및
e나라도움시스템을 통한
지원사업 참여 방법 안내
2017년부터 지원금 수령방식이 바뀌었으니
기금신청 예술인등록 확인이 필요합니다

e나라도움

어르코
e나라도움 안내센터

SECURING ARTS TOGO
신나는예술여행

민간보조금 및 공공기관
운영비리제보, 신고

창작지원센터 100만 원 지원
손발이움센터

회원가입



단체회원

사업자등록증, 법인등기부등본, 고유번호증을 보유한 단체

입력하신 소중한 사용자 등록정보는 회원님의 명백한 동의없이 공개 또는 제 3자에게 입력되지 않으며,
개인정보보호 보안시스템을 통해 외부 위험으로부터 보호되고 있습니다.

STEP.1 약관동의

STEP.2 단체확인

STEP.3 대표자확인

STEP.4 정보작성

STEP.5 가입완료

단체유형 안내

- ① 개인사업자 : 개인이 운영하는 사업체(단체명, 사업자등록번호)
- ② 영리법인 : 영리를 목적으로 하는 상법상의 법인(단체명, 사업자등록번호, 법인번호)
- ③ 비영리법인 : 영리를 목적으로 하지 않는 민법상의 법인(단체명, 법인번호, 고유번호)
- ④ 공식단체 : 고유번호를 가진 단체(단체명, 고유번호)
- ⑤ 임의단체 : 법적 자격을 가지지 못한 동아리 형태의 단체로 지원사업 신청이 불가능합니다.

법인으로 등록한 경우

단체회원의 '사업자등록번호' 확인 안내

국가문화예술지원시스템의 회원가입 시 단체의 '사업자등록번호'는 NICE평가정보(주)의 '기업 실명확인' 인증서비스를 이용하고 있습니다.

단체확인되지 않는다는 메시지가 나타날 경우에는 NICE평가정보주식회사(전화번호 02-1522)로 문의하여 주시기 바랍니다.

단체확인

법인번호, 고유번호 등 관련사항의 입력오류로 발생하는 불이익에 대한 책임은 전적으로 입력자 본인에게 있으니 정확하게 입력하여 주시기 바랍니다.

단체유형선택	<div> <p>○</p> <p>개인사업자</p> </div> <div> <p>○</p> <p>영리법인</p> </div> <div> <p>○</p> <p>비영리법인</p> </div> <div> <p>●</p> <p>공식단체</p> </div>
단체이름	
고유번호	<div> <div></div> <div></div> </div> <p>“-” 빼고 숫자만 입력하세요.</p>

고유번호증을
보유한 경우



2번

3번

다음

단체확인

법인번호, 고유번호 등 관련사항의 입력오류로 발생하는 불이익에 대한 책임은 전적으로 입력자 본인에게 있으니 정확하게 입력하여 주시기 바랍니다.

단체유형선택	<div> ○ 개인사업자</div> <div> ○ 영리법인</div> <div> ○ 비영리법인</div> <div><div> ● 1번 공식단체</div></div>
단체이름	<div><div>2번</div><div>고유번호증에 명시된 단체명 기입</div></div>
고유번호	<div><div>3번</div><div>"-" 빼고 숫자만 입력하세요.</div></div>

4번

다음

아이디

로그인

☐ 관리자
 ☐ 심의/평가 위원

회원가입

아이디/비밀번호 찾기

▶ 회원가입



단체회원

사업자등록증, 법인등기부등본, 고유번호증을 보유한 단체

입력하신 소중한 사용자 등록정보는 회원님의 명백한 동의없이 공개 또는 제 3자에게 입력되지 않으며, 개인정보보호 보안시스템을 통해 외부 위협으로부터 보호되고 있습니다.

고객만족센터
1577-8751
(주말 / 공휴일 제외)
 09:00 ~ 12:00
 13:00 ~ 19:00

예약상담

원격지원

구) 국가문화예술
지 원 시 스 템

STEP.1 약관동의

STEP.2 단체확인

STEP.3 대표자확인

STEP.4 정보작성

STEP.5 가입완료

안내

- ① 국가문화예술지원시스템은 단체 회원의 경우 단체 대표자 개인정보(개인 회원가입)를 받고 있습니다.
- ② 대표자 정보를 받는 목적은 대표자 1인이 여러 단체의 대표자가 될 수 있어, 혹시라도 발생 할 수 있는 대표자 편향적 지원사할 등에 대한 통계자료 추출을 위한 것이며, 이외에도 단체의 활동정보에 대한 체계적인 접근과 통계자료 추출, 정부기관의 예술단체에 대한 통계자료 요구 등에 대응하기 위한 목적으로 정보를 수집하고 있습니다.

국가문화예술지원시스템 및
e나라도움시스템을 통한
자원사업 참여방법 안내

2017년부터 지원금 수평방식이 바뀌었으니
기금신청 예술인은 꼭 읽어보시기 바랍니다

e나라도움

아르코
e나라도움 안내센터

EXCITING ARTS TOUR
신나는 예술여행

민간보조금및공공기관
운영비리제보, 신고

창작경제발전의 이해 및 지원하는
손말이음센터

대표자 확인	대표자 가져오기
대표자 이름	
대표자 생년월일	년 월 일
대표자 성별	○ 남 ○ 여

휴대폰 인증

메시지 수신 가능한 휴대폰으로 인증번호를 받으실 수 있습니다.
(동일한 번호로 1개 아이디 가입 가능)

인증하기 >

아이핀(i-Pin) 인증

인터넷주민번호 대체수단인 아이핀에 가입하신 아이디와 비밀번호를 통해 인증받을 수 있습니다.

인증하기 >

이메일 인증

수신가능한 이메일 주소를 통해 인증번호를 받으실 수 있습니다.
(동일한 이메일주소로 1개 아이디 가입 가능)

인증하기 >

확인

대표자 확인	<div>대표자 가져오기</div> 클릭
대표자 이름	<input type="text"/>
대표자 생년월일	<input type="text"/> 년 <input type="text"/> 월 <input type="text"/> 일
대표자 성별	<input type="radio"/> 남 <input type="radio"/> 여



휴대폰 인증

메시지 수신 가능한 휴대폰으로
인증번호를 받으실 수 있습니다.
(동일한 번호로 1개 아이디 가입 가능)

인증하기



아이핀(I-Pin) 인증

인터넷주민번호 대체수단인 아이핀에
가입하신 아이디와 비밀번호를 통해
인증받을 수 있습니다.

인증하기



이메일 인증

수신가능한 이메일 주소를 통해
인증번호를 받으실 수 있습니다.
(동일한 이메일주소로 1개 아이디 가입 가능)

인증하기



STEP.1 약관동의

STEP.2 단체확인

STEP.3 대표자확인

STEP.4 정보작성

STEP.5 가입완료

안내

- ① 국가문화예술지원시스템은 단체 회원의 경우 단체 대표자 개인정보
 ② 대표자 정보를 받는 목적은 대표자 1인이 여러 단체의 대표자가 될
 추출을 위한 것이며, 이외에도 단체의 활동정보에 대한 체계적인 접근
 대응하기 위한 목적으로 정보를 수집하고 있습니다.

대표자 확인	대표자 가져오기
대표자 이름	
대표자 생년월일	년 월 일
대표자 성별	○ 남 ○ 여

휴대폰 인증

메시지 수신 가능한 휴대폰으로
인증번호를 받으실 수 있습니다.

(동일한 번호로 1개 아이디 가입 가능)

인증하기



국가문화예술지원시스템 - Internet Explorer
 https://www.ncas.or.kr/join/RPRSNTY_Popup.jsp

국가문화예술지원시스템
 NATIONAL CULTURE AND ARTS SUPPORT SYSTEM

대표자 조회

대표자 이름	
대표자 생년월일	19001231
대표자성별	<input checked="" type="radio"/> 남 <input type="radio"/> 여

1번 작성 후 [검색] 클릭

검색

선택	아이디	휴대전화	이메일	전화번호	단체명
<input checked="" type="radio"/>		-		-	undefined

2번 선택 클릭

대표자 선택 후 확인버튼을 클릭 하여 주시기 바랍니다.

확인

3번

단체 회원은 대표자분이 개인회원으로 먼저 가입되어야 합니다.
 위의 검색 결과에 귀 단체의 대표자가 없으시면
 아래의 "개인회원 가입" 버튼을 선택하여
 개인회원으로 가입 하신 후 단체회원 가입을 진행하여 주시기 바랍니다.

개인회원가입

STEP.1 약관동의

STEP.2 단체확인

STEP.3 대표자확인

STEP.4 정보작성

STEP.5 가입완료

안내

- ① 국가문화예술지원시스템은 단체 회원의 경우 단체 대표자 개인정보(개인 회원가입)를 받고 있습니다.
- ② 대표자 정보를 받는 목적은 대표자 1인이 여러 단체의 대표자가 될 수 있어, 혹시라도 발생 할 수 있는 대표자 편향적 지원사항 등에 대한 통계자료 추출을 위한 것이며, 이외에도 단체의 활동정보에 대한 체계적인 접근과 통계자료 추출, 정부기관의 예술단체에 대한 통계자료 요구 등에 대응하기 위한 목적으로 정보를 수집하고 있습니다.

대표자 확인	대표자 가져오기	<h1>내용 확인</h1>
대표자 이름	<input type="text"/>	
대표자 생년월일	<input type="text"/> 년 <input type="text"/> 월 <input type="text"/> 일	
대표자 성별	<input checked="" type="radio"/> 남 <input type="radio"/> 여	

클릭

휴대폰 인증

메시지 수신 가능한 휴대폰으로
인증번호를 받으실 수 있습니다.

(동일한 번호로 1개 아이디 가입 가능)

인증하기



아이핀(I-Pin) 인증

인터넷주민번호 대체수단인 아이핀에
가입하신 아이디와 비밀번호를 통해
인증받을 수 있습니다.

인증하기



이메일 인증

수신가능한 이메일 주소를 통해
인증번호를 받으실 수 있습니다.

(동일한 이메일주소로 1개 아이디 가입 가능)

인증하기



STEP.1 약관동의

STEP.2 단체확인

STEP.3 대표자확인

STEP.4 정보작성


STEP.5 가입완료

안내

① 국가문화예술지원시스템은 단체 회원의 경우 단체 대표자 개인정보(개인 회원가입)를 받고 있습니다.

② 대표자 정보를 받는 목적은 대표자 1인이 여러 단체의 대표자로 등록을 위한 것이며, 이외에도 단체의 활동정보에 대한 체계적 대응하기 위한 목적으로 정보를 수집하고 있습니다.

대표자 확인	대표자 가져오기
대표자 이름	<input type="text"/>
대표자 생년월일	<input type="text"/> 년 <input type="text"/> 월 <input type="text"/> 일
대표자 성별	<input checked="" type="radio"/> 남 <input type="radio"/> 여



휴대폰 인증

메시지 수신 가능한 휴대폰으로 인증번호를 받으실 수 있습니다.
(동일한 번호로 1개 아이디 가입 가능)

인증하기 >

국가문화예술지원시스템 - Internet Explorer

https://www.ncas.or.kr/join/MPhone.jsp

국가문화예술지원시스템
NATIONAL CULTURE AND ARTS SUPPORT SYSTEM

휴대폰 인증

인증을 위해 기본 정보를 입력해주세요.

휴대폰번호	010 ▾ - <input type="text"/> - <input type="text"/>
인증번호	<input type="text"/> 작성 인증번호 받기

인증번호가 도착하지 않는다면, 재인증을 해주세요.

클릭 **확인** **취소**

본인인증 시 수집되는 정보는 NICE평가정보주식회사(1588-2486)에서 수집하며, 인증이의 용도로 이용되거나 저장되지 않습니다.

통계자료

통해
이다.
가입 가능)

☐ 관리자 ☐ 심의/평가 위원

▶ 회원가입



단체회원

사업자등록증, 법인등기부등본, 고유번호증을 보유한 단체

입력하신 소중한 사용자 등록정보는 회원님의 명백한 동의없이 공개 또는 제 3자에게 입력되지 않으며, 개인정보보호 보안시스템을 통해 외부 위협으로부터 보호되고 있습니다.

고객만족센터
1577-8751
(주말/공휴일 제외)
09:00 ~ 12:00
13:00 ~ 19:00

예약상담

원격지원

구) 국가문화예술
지원시스템

STEP.1 약관동의

STEP.2 단체확인

STEP.3 대표자확인

STEP.4 정보작성

STEP.5 가입완료

아래까지 내려서 확인하세요

국가문화예술지원시스템 및
e나라도움시스템을 통한
지원사업 참여방법 안내

2017년부터 지원금 수령방식이 바뀌었으니
기금신청 예술인은 꼭 읽어보시기 바랍니다

e나라도움

아르코
e나라도움 안내센터

EXCITING ARTS TOUR
신나는예술여행

단체명	<input type="text"/>		
아이디	<input type="text"/>	아이디중복확인	아이디에 "-", "_"를 제외한 특수기호와 한글은 사용하지할 수 없습니다.
비밀번호	<input type="password"/>	10자리이상이어야 하며 영문 대/소문자, 숫자, 특수문자를 혼용하여 사용하실 수 있습니다.	
비밀번호 확인	<input type="password"/>		
대표자 이름	<input type="text"/>	생년월일	<input type="text"/>
사업자 등록번호	<input type="text"/>		
법인번호	<input type="text"/>		
고유번호	<input type="text"/>		
법적자격구분	법적자격구분을 선택해 주세요 <input type="button" value="v"/>		

필수입력항목

단체명	<input type="text"/>		
아이디	<input type="text"/> 작성 아이디중복확인 아이디에 "-", "_"를 제외한 특수기호와 한글은 사용하지할 수 없습니다.		
비밀번호	<input type="password"/> 10자리이상이어야 하며 영문 대/소문자, 숫자, 특수문자를 혼용하여 사용하실 수 있습니다.		
비밀번호 확인	<input type="password"/>		
대표자 이름	<input type="text"/>	생년월일	<input type="text"/>
사업자 등록번호	<input type="text"/>		
법인번호	<input type="text"/>		
고유번호	<input type="text"/>		
법적자격구분	<div>법적자격구분을 선택해 주세요 <input type="button" value="v"/></div>		

* 사업자등록증, 법인등기부등본, 고유번호증 중 하나를 첨부해 주시기 바랍니다.

파일명	크기	상태
<div>+ 파일 추가</div>		
	0 b	0%

STEP.1 약관동의

STEP.2 단체확인

STEP.3 대표자확인

STEP.4 정보작성

STEP.5 가입완료

필수입력항목

단체명	<input type="text"/>		
아이디	<input type="text"/>	아이디중복확인	아이디에 "-", "_"를 제외한 특수기호와 한글은 사용하지 않습니다.
비밀번호	<input type="text"/>	10자리이상이어야 하며 영문 대/소문자, 숫자, 특수문자를 혼용하여 사용할 수 있습니다.	
비밀번호 확인	<input type="text"/>		
대표자 이름	<input type="text"/>	생년월일	<input type="text"/>
사업자 등록번호	<input type="text"/>		
법인번호	<input type="text"/>		
고유번호	<input type="text"/>		
법적자격구분	<div>법적자격구분을 선택해 주세요 문예진흥법(제7조)전문예술법인 문예진흥법(제7조)전문예술단체 재단법인 사단법인 기타법인 개인사업자 광역자치단체 기초자치단체 사설/임의단체 법인으로보는단체 기타</div>		

* 사업자등록증, 법인등기부등본, 고유번호증 중 하나를 첨부해 주시기 바랍니다.

법적자격구분의 경우 고유번호증을 구비한
단체 및 기관은 사설/임의단체로 클릭합니다.

법인 또는 해당사항이 있는 경우 단체와
기관의 상황에 따라 선택 가능합니다.

파일명

크기

상태

파일 추가 선택하여 고유번호증 등 증빙자료 첨부합니다

+ 파일 추가

클릭

0 b

0%

기타입력사항

다음의 입력사항은 지원사업신청 시 활용되는 자료로서, 현재 화면에서 입력완료하실 경우 지원신청 시에는 변경사항만 입력하여 주시면 됩니다.

단체명(약명)			
단체전화번호			
사무실주소			
홈페이지	http://		
설립연도			

자세하게 작성바랍니다.
자세하게 작성하셔야 지원신청단계에서
동일입력사항에 불러오기 등으로
편리하게 사용 가능합니다.

우편번호검색

▼ 지원신청 시 실무담당자정보를 아래에 작성하세요.

☐ 단체 대표자와 실무자가 동일합니다.
대표자와 실무자 동일할 경우 클릭

실무자정보	이름	<input type="text"/>		
	전화번호	<input type="text"/> - <input type="text"/> - <input type="text"/>	직위/관계 <input type="text"/>	휴대전화 <input type="text"/> 010 <input type="text"/> - <input type="text"/> - <input type="text"/>
	E-mail	<input type="text"/>		

**자세하게 작성바랍니다.
 자세하게 작성하셔야 지원신청단계에서
 동일입력사항에 불러오기 등으로
 편리하게 사용 가능합니다.**

클릭

회원가입

가입취소

☐ 관리자 ☐ 심의/평가 위원

고객만족센터

1577-8751

(주말/공휴일 제외)

09:00 ~ 12:00

13:00 ~ 19:00



예약상담



원격지원

구) 국가문화예술
지원시스템

국가문화예술지원시스템
회원가입이 완료되었습니다.